



Fonds Muséal N°1



*SO*bjectif du fonds Muséal n°1

Objectif du Fonds

Le Fonds de dotation Hôtel Mazin La Fayette 1728 est dépositaire aujourd'hui sans limitation de durée de plusieurs oeuvres majeures dont :

H **Le plâtre d'atelier de La FAYETTE signé David d'ANGERS**

H **Une exceptionnelle école Bolonaise, suiveur d'Annibale CARRACCI**

H **L'objectif prioritaire** du Fonds Muséal N°1 est de racheter plusieurs oeuvres majeures exposées au 1728.

H **Le second objectif** est de disposer de ressources permettant d'acquérir en direct sur le marché de nouvelles oeuvres.

Le Fonds Muséal N°1 a été volontairement limité à 200 000 €

Notre Fonds a déposé en Préfecture, son autorité de tutelle, une demande d'autorisation d'appel à la générosité du public.



Le fonds Muséal n°1 : de réels avantages pour les donateurs

Nos donateurs bénéficient, dans le cadre de la levée du Fonds Muséal N°1 et dans la limite du 31 Décembre 2011, d'un double avantage :

- H* **Avantage N°1 : ouverture aux droits d'une réduction fiscale substantielle pour les personnes physiques et personnes morales.**

- H* **Avantage N°2 : notre Fonds compense une partie significative du montant non défiscalisé, par la valeur d'un cadeau : bouteilles ou caisses de vins «collector» selon le montant du don.**

H Des exemples concrets :

Une personne physique fait un don de 5 000 € à notre Fonds, elle reçoit en contrepartie :

- ☉ Un reçu fiscal des 5 000 € donnés, ouvrant droit à 66% d'exonération dans la limite de 20% de l'IR soit 3 300 € au maximum.
- ☉ Un coffret «collector» de 3 bouteilles 1er cru de Bourgogne Philippe PACALET, d'une valeur de 500 €.



Une personne morale fait un don de 10 000 € à notre Fonds, elle reçoit en contrepartie :

- ☞ Un reçu fiscal des 10 000 € donnés, ouvrant droit à 60% d'exonération, dans la limite de 5‰ du CA, soit 6 000 € au maximum.
- ☞ Un Coffret «collector» de 6 grands vins 1er cru de Bourgogne Philippe PACALET, soit 1 000 € d'avantages donateur.
- ☞ Au total l'avantage sera de 7 000 € pour 10 000 € de dons, idem pour une personne physique qui pourra déduire au maximum 6 600 € dans la limite de 20% de son IR, soit dans la configuration maximum un avantage de 7 600 €.

Une personne morale fait un don de 20 000 € à notre Fonds, elle reçoit en contrepartie :

- ☞ Un reçu fiscal des 20 000 € donnés, ouvrant droit à 60% d'exonération, dans la limite de 5‰ du CA, soit 12 000 € au maximum.
- ☞ Un Coffret «collector» de 12 grands vins 1er cru de Bourgogne Philippe PACALET, d'une valeur de 2 000 €.
- ☞ Au total l'avantage donateur sera de 14 000 €
Pour une personne physique l'avantage donateur sera de 15 200 € dans la configuration maximum.

Pour les dons supérieurs à 30 000 €, nous avons créé une caisse «collector» de 12 bouteilles Grand Cru de Bourgogne Philippe PACALET, d'une valeur de 4 000 € en sus de la défiscalisation rappelée ci-dessus.



Les oeuvres à acquérir de la tranche n°1

Tranche n°1 - 100 000 €

Un certain nombre d'oeuvres d'art majeures, propriétés de diverses entités, sont exposées dans les murs du **1728**.

La sortie comptable de ces oeuvres implique leur acquisition par notre Fonds de dotation.

Ces oeuvres sont acquises sur l'assiette de valorisation comptable établie par nos experts* :

Chantal MAUDUIT, Cabinet Turquin

René MILLET

Laurence VARGA

Patrice DUBOIS

Une fois acquises, les oeuvres restent exposées dans les salons du **1728** et ouvrent droit à leur location sur l'assiette annuelle de 5% de la valeur d'estimation, d'où des rentrées d'argent supplémentaire pour notre Fonds.

* les expertises sont disponibles



**Ecole Française du XVIIème
vers 1670 «Portrait de Jean-Baptiste
COLBERT»**

Huile sur toile 115x100 cm

Expert : Chantal MAUDUIT,
cabinet Turquin

Estimation : 20 000 €



Suiveur de Georg Raphaël DONNER (Dauphin) et du BERNIN (Neptune)

«Neptune chevauchant un dauphin»

Fin 18ème début 19ème

Groupe en plomb fondu, h. 78,5 L. max. 58 L. base 46,5 l. base 35 cm.

Expert : Laurence VARGA

Valorisation : 15 000 €



Ecole Italienne du XVIIème siècle, suiveur de Bartoloméo MANFREDI

«Les joueurs d'échecs»

Huile sur toile 95x133 cm, cadre en bois sculpté travail italien du 18ème siècle.

Expert : Chantal MAUDUIT, cabinet Turquin

Estimation : 35 000 €



Attribué à Alexis GRIMOU

(Argenteuil 1678 - Paris 1733)

«Portrait de jeune homme à la draperie rouge»

Huile sur toile 82x65 cm

Expert : Chantal MAUDUIT

cabinet Turquin

Estimation : 4 000 €



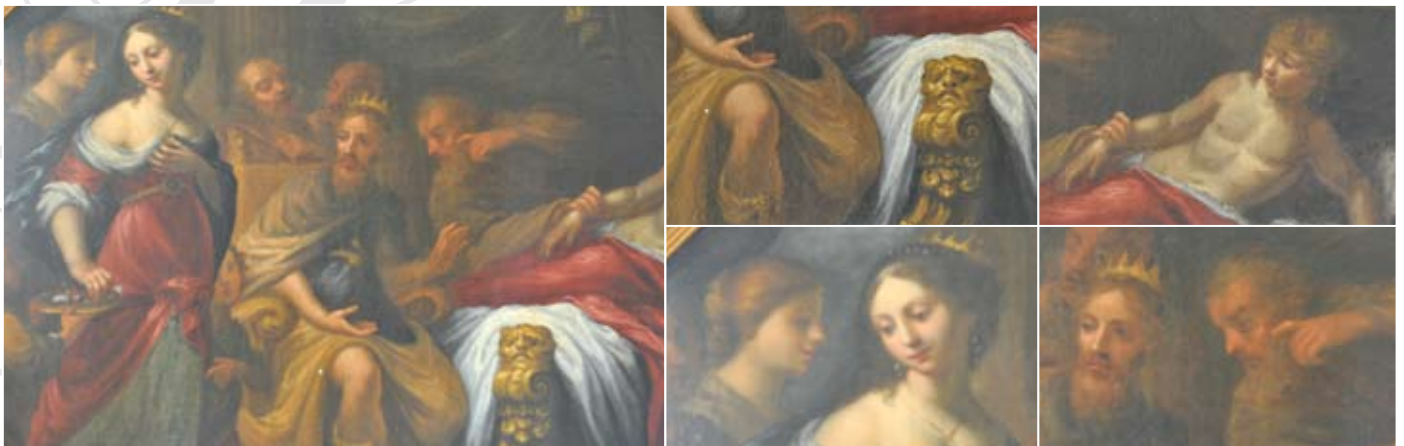
Attribué à Jacopo CESTARO élève de Francisco SOLIMENA. Début 18ème

«Adoration et putto»

Huile sur toile 169x89cm

Expert : René MILLET

Valorisation avec cadre (création GAULT sur un modèle Florentin) **23 000 €**



Attribué à Pietro DANDINI 1646-1712

«Antiochos et Stratonice»

Huile sur toile octogonale 71x85 cm.

Expert : Chantal MAUDUIT, cabinet Turquin

Estimation : 5 000 €



La tranche n°2

Tranche n°2 - 100 000 €

Le Président du Fonds de dotation Hôtel Mazin La Fayette est très présent sur le marché des ventes à Paris et en régions, mais aussi en Asie.

Notre Fonds dispose d'un triple savoir-faire :

- H* **Un réseau d'experts de premier plan** qui nous alerte sur de belles opportunités, y compris ventes de gré à gré ;
- H* **Des partenaires restaurateurs**, spécialistes de plusieurs écoles et techniques : huiles, panneaux parquetés, pastels, ce qui autorise des acquisitions de tableaux en état moyen, voire abîmés, mais présentant un fort potentiel ;
- H* **Des partenaires encadreur**s en cadres anciens ou disposant d'archives et de modèles anciens et d'un savoir-faire de reproduction de ces modèles.

Ce triple savoir-faire nous autorise des acquisitions sur les bases du 1/3 des valorisations atteintes lors de grandes ventes pour des oeuvres similaires ou voisines.

C'est dans cette voie que notre Fonds entend poursuivre en se distinguant dans sa stratégie et ses moyens à l'image de ses deux dernières acquisitions.



Une exceptionnelle école Bolonaise, suiveur d'Annibale CARRACCI (en cours d'acquisition)

Des exemples concrets de notre savoir acquérir

Sur les pas d'Annibale CARRACCI

Notre Fonds de dotation Hôtel Mazin La Fayette 1728 a fait l'acquisition d'un tableau grand format 112/200 présenté à la vente comme une école Bolonaise du 17ème suiveur d'Annibale CARRACHE.

Cette toile fait l'objet d'une restauration importante par notre restauratrice Isabelle CLEMENT.

Notre Fonds a par ailleurs engagé une campagne d'étude puis d'expertise de cette toile prenant en compte le dossier de restauration.

Nous sommes dans la période romaine d'Annibale CARRACCI et plus spécifiquement en 1602 comme l'attestent plusieurs documents d'archives.

Notre tableau reprend en version habillée les dessins d'Annibale CARRACCI réalisés pour la composition du Palais FARNESE du nom de son protecteur à Rome.

La toile du palais FARNESE est aujourd'hui au musée Condé à Chantilly.

Le maître entretenait à Rome un véritable atelier avec souvent plusieurs versions de la même commande. Annibale CARRACCI restait également en étroite relation avec son frère Agostino et son cousin Ludovico cofondateurs de la fameuse académie Bolonaise qui vit défiler sur ses bancs L'ALGARDE, Le DOMINIQUIN, RENI et bien d'autres peintres fameux de cette période.

S'agit-il d'une toile d'école, d'une commande habillée de la Venus endormie ?

Les recherches entreprises nous permettront de mieux situer et attribuer cette toile superbe au dessin très fin et totalement dans son jus.



La FAYETTE (1829) par David d'ANGERS (bronze)

Une quête récompensée

Notre Fonds de dotation souhaitait disposer d'un statuaire de Marie Joseph Gilbert de MOTIER, marquis de La FAYETTE, en particulier de la période correspondant à sa résidence dans les murs de l'Hôtel Mazin La Fayette.

Ces oeuvres sont à des niveaux de valorisation souvent inaccessibles comme ce fut le cas du marbre de David d'ANGERS dont l'enchère en 2010 chez Christie's est montée à 1 300 000 € hors frais.

Grâce à notre recherche et notre réseau, nous avons pu identifier un plâtre d'atelier en assez mauvais état et donc de très faible valeur.

La donation de ce plâtre à notre Fonds a permis sa restauration puis la création d'un moule et enfin de deux premiers tirages originaux par l'atelier Candide.

Le premier bronze original (H58,5 cm, L35cm, p29cm) est exposé dans les murs du 1728. Le second bronze original sera prochainement installé dans la cour d'honneur sur un socle en pierre en hommage à l'hôte le plus illustre de l'Hôtel, qui porte son nom.

Deux autres tirages originaux seront mis à la vente en 2012 pour élargir le financement de notre Fonds de dotation.

Fonds de Dotation

Journal Officiel du 31 Juillet 2010

Fonds de dotation Loi n°2008-776 du 4 août 2008 de modernisation de l'économie (article 140),
décret n°2009-158 du 11 février 2009 relatif aux Fonds de dotation, circulaire du 19 mai 2009 relative
à l'organisation, au fonctionnement et au contrôle des Fonds de dotation.

www.hotelmazinflafayette.com
8, rue d'Anjou Paris 8^{ème} France
Tél. : + 33 (0)1 40 17 08 43
Fax : +33 (0)1 42 65 53 87

VOS CONTACTS :

JEAN-FRANÇOIS CHUET

Président du conseil d'administration

8 rue d'Anjou - Paris 8^{ème} France
Mobile : +33 (0)6 09 92 59 42
E-mail : jf.chuet@yahoo.fr
www.jfchuet.com

THIBAUT DANJOU

Vice-President International

80 Raffles Place, Level 36
UOB Plaza 1, Singapore 048624
Tel : +65 6738 8859
Mobile : +65 9863 6780
ntdanjou@singnet.com.sg

